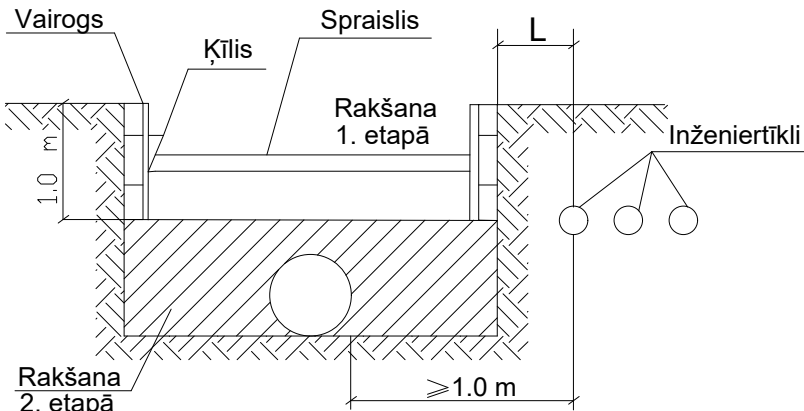
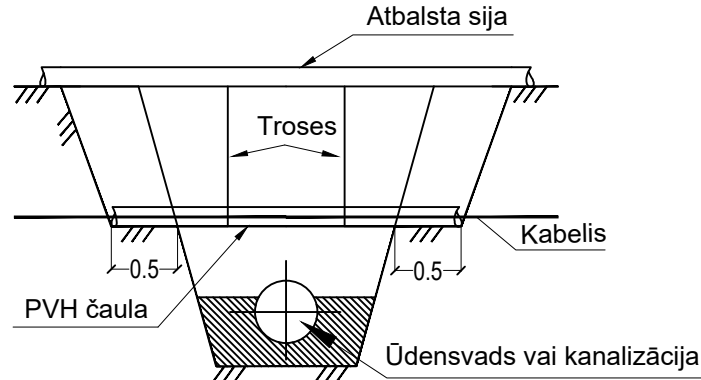


Paralēli izvietoto inženiertīklu aizsardzība



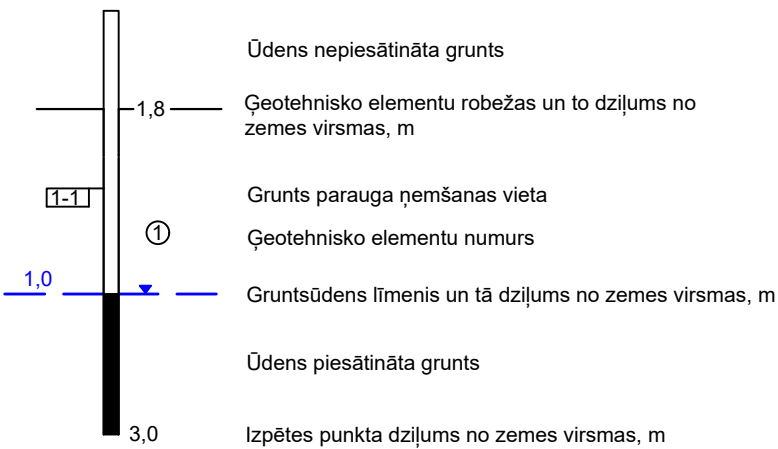
PIEZĪME: Pie attāluma L > 1.0 m būvgrāvi var rakt ar mehānismiem.

Kabeļu aizsardzības shēma

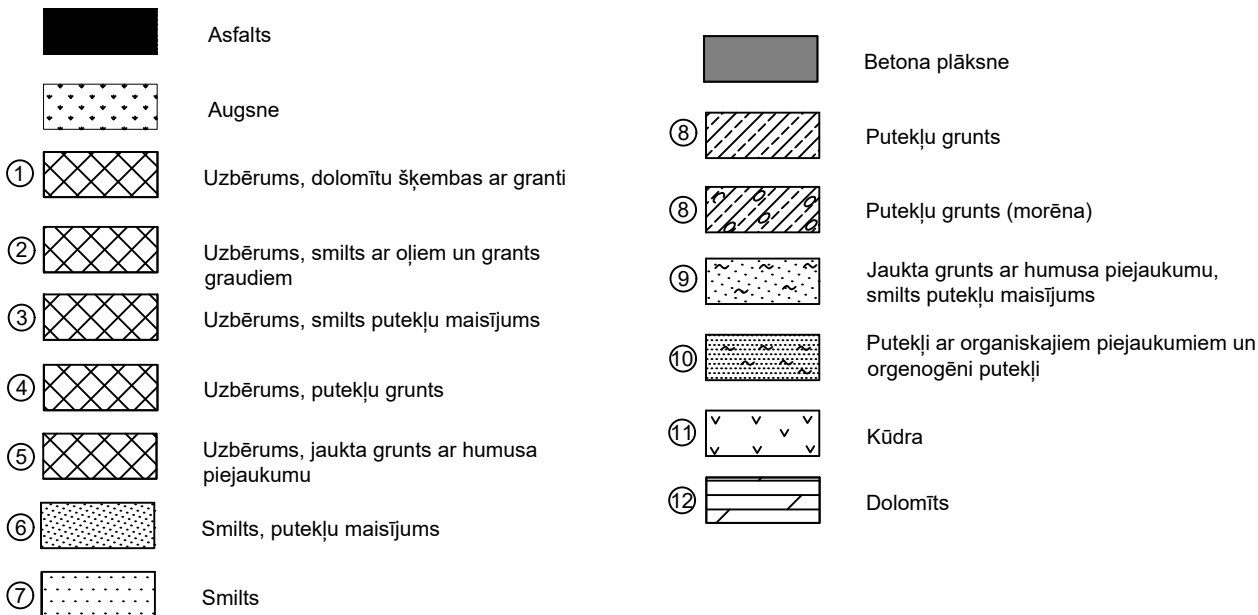


APZĪMĒJUMI ĢEOTEHNISKAJOS GRIEZUMOS

Urbuma punkts



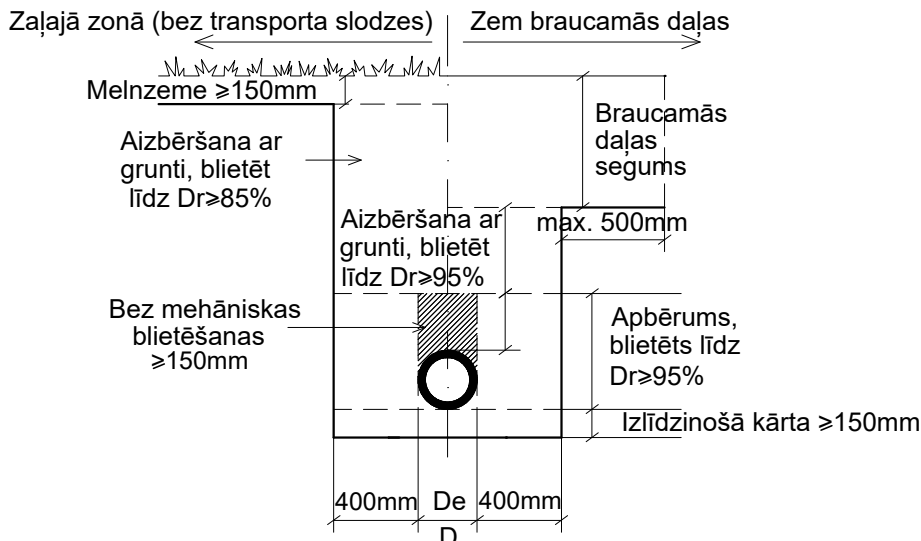
Grunts tips



Piezīmes:

- Inženiertīklu garenprofilu skatīt kopā ar ģenerālplānu;
- Caurules ieguldīt tranšējā uz 15cm izlīdzinošās kārtas no blīvētās smiltis;
- Cauruļvadus ieguldīt sausā tranšējā, darbus aizliegts veikt slapjā tranšējā;
- Gruntsūdens atsūkņšanai no tranšejas izmantot gruntsūdens pazemināšanas iekārtu;
- * Norādītie dziļumi ir orientējoši un būvniecības laikā tos nepieciešams precizēt;
- Visu esošo kanalizācijas un ūdensvada cauruļvadu materiālus un diametrus precizēt, atrotot tos pirms jauno materiālu pasūtīšanas.

Tranšejas atjaunošanas shēma



Projektētājs:		Pasūtītājs:		Līvānu novada dome		
Būvpr.d.vad		Objekts:		Fabrikas, Celtniecības un Stirnu ielas infrastruktūras jaunbūve un rekonstrukcija uzņēmējdarbības attīstībai Līvānu industriālajā zonā		
Amats	Uzvārds	Paraksts	Datums	Lapas nosaukums:	Līguma Nr. 2014-CP/846-08	
L. Ozola			22.09.2016	Celtniecības iela K1S garenprofils	Arhīva Nr. L4CP 14_10	
Projektēja	L. Ozola		22.09.2016		Mērogs: Mh1:500; Mv1:100	
Pārbaudīja	M. Ozoliņa		22.09.2016		Stadija	Lapas
					BP	Ras.Nr.
						ŪKT-25